

Les IUT proposent le Bachelor Universitaire de Technologie

- Génie biologique
- Génie civil - construction durable
- Génie électrique et informatique industrielle
- Management de la logistique et des transports
- Métiers du multimédia et de l'internet
- Métiers de la transition et de l'efficacité énergétiques
- Qualité, logistique industrielle et organisation
- Techniques de commercialisation





*Design
your life*

Sommaire

- 6 Les Relations Internationales
- 7 Alternance et reprise d'études
- 9 Qu'est-ce que le B.U.T. ?

LES B.U.T.

- 10 Génie biologique
- 12 Génie civil - construction durable
- 14 Génie électrique et informatique industrielle
- 16 Génie électrique et informatique industrielle
en partenariat avec l'École Supérieure d'Aviation
- 18 Management de la logistique et des transports
- 20 Métiers du multimédia et de l'internet
- 22 Métiers de la transition et de l'efficacité énergétiques
- 24 Qualité, logistique industrielle et organisation
- 26 Techniques de commercialisation
- 29 Les B.U.T. en parcours Éneps
- 30 Techniques de commercialisation Éneps
- 31 Management de la logistique et des transports Éneps

LES LICENCES PROFESSIONNELLES

- 34 Qualité, hygiène, sécurité, santé, environnement
- 36 Métiers de la gestion et de la comptabilité
- 38 Métiers du BTP : génie civil et construction



LE MOT DE...

L'IUT : des formations technologiques et professionnelles, des valeurs à partager.

En choisissant l'IUT de Cergy-Pontoise, vous optez pour bien plus qu'une simple formation. Nous vous offrons l'accompagnement, l'exigence et l'innovation, à travers 8 spécialités, réparties sur 4 sites dans le Val d'Oise. Toutes nos formations sont organisées en compétences inscrites au répertoire national des certifications professionnelles et bénéficient d'une notoriété auprès des employeurs. Après un parcours intégré de B.U.T. de 3 ans, vous obtiendrez un diplôme conférant le grade de licence, aligné sur les normes internationales, et favorisant ainsi les échanges avec les universités étrangères.

En intégrant notre IUT, vous rejoignez un réseau qui favorise le développement de vos compétences, l'élargissement de vos horizons et qui vous aidera à atteindre la réussite dans vos objectifs professionnels.

Maurice NEYME
Président du conseil de l'IUT

George WARDEH
Directeur de l'IUT

Les Relations Internationales

Depuis plus de 30 ans, l'IUT de Cergy-Pontoise développe des coopérations internationales pour favoriser la mobilité de ses étudiants.

➤ LES STAGES À L'ÉTRANGER

Faire un stage à l'étranger permet de découvrir une autre culture d'entreprise et d'autres méthodes de travail. Les étudiants peuvent être accueillis dans une entreprise à l'étranger ou dans une université partenaire.

➤ LE SEMESTRE D'ÉTUDES À L'ÉTRANGER

Se former à l'étranger, c'est se donner l'opportunité d'élargir ses compétences tout en découvrant une nouvelle langue et une nouvelle culture. C'est également penser à son avenir en enrichissant son CV et en faisant preuve d'initiative. Seuls les étudiants de B.U.T. en formation initiale justifiant de bons résultats et d'un bon niveau de langue peuvent effectuer un semestre, voire une année entière à l'étranger dans une université partenaire.

➤ LES VOYAGES D'ÉTUDES À L'ÉTRANGER

Les départements peuvent proposer de courts séjours à l'étranger dans le but de découvrir un pays et sa culture mais aussi d'étudier l'organisation d'un secteur d'activité ou de réaliser un projet en lien avec leur spécialité.

➤ L'ACCUEIL D'ÉTUDIANTS ÉTRANGERS

L'IUT accueille des étudiants étrangers désireux d'obtenir un B.U.T. ou une licence professionnelle. Dans le cadre de nos partenariats internationaux, nous pouvons recevoir des étudiants pour un semestre d'études ou un stage.



A l'ETS, il y a énormément d'étudiants internationaux, beaucoup d'entraide et l'ambiance est très agréable. Nous sommes très bien accueillis par les étudiants québécois.



Votre contact pour les relations internationales

ri-iut-cergyponoise@@ml.u-cergy.fr

Accompagnement du handicap

CY Cergy Paris Université, à travers sa Mission Handicap, se mobilise pour favoriser l'intégration des étudiants en situation de handicap permanent ou temporaire.



Rapprochez vous des référents handicap de l'IUT :

handicapiut@ml.u-cergy.fr

Alternance et reprise d'études

Les avantages d'une formation en alternance

- Un diplôme national
- Des compétences académiques
- Un suivi individuel
- Une expérience professionnelle reconnue
- Un savoir-être acquis en entreprise
- Un statut de salarié rémunéré
- Des avantages sociaux

	CONTRAT D'APPRENTISSAGE	CONTRAT DE PROFESSIONNALISATION
Personnes concernées	Jeunes de 16 à 29 ans	<ul style="list-style-type: none"> • Jeunes de 16 à 25 ans • Demandeurs d'emploi de 26 ans et plus
Statut du bénéficiaire	Le bénéficiaire est salarié et bénéficie de l'ensemble des dispositions applicables aux autres salariés de l'entreprise (horaires et durée de travail, congés payés, tickets restaurants, etc.).	
Financement	Les OPCO	Selon les dispositifs
Suivi de l'alternant/stagiaire	En entreprise, l'alternant est accompagné par un maître d'apprentissage pour accomplir sa mission	En formation, un enseignant suit sa progression. En entreprise, le stagiaire est accompagné par un tuteur pour accomplir sa mission
Organisation du temps de travail	Le travail de l'alternant est partagé entre le temps en formation et le temps en entreprise. Les rythmes varient en fonction des formations.	
Rémunération alternant/stagiaire	Entre 43% et 100% du SMIC	<ul style="list-style-type: none"> • Moins de 26 ans : entre 65% à 70% du SMIC • 26 ans et plus : égale au SMIC ou 85% de la rémunération minimale appliquée dans l'entreprise

Reprise d'études en formation continue individuelle

Vous souhaitez reprendre vos études ?

Toutes les informations sur notre page :

<https://cyiut.cyu.fr/formations/reprendre-ses-etudes>



Votre contact pour la reprise des études :

reprise-etudes-iut@ml.u-cergy.fr



La certification Qualité Qualiopi au titre de la catégorie « actions de formation » a été délivrée à l'IUT de Cergy-Pontoise.

Les taux de réussite sont consultables en ligne, sur le site de l'IUT: <https://cyiut.cyu.fr>

Formez vos salariés

Vous souhaitez valoriser vos collaborateurs en leur offrant une formation de qualité ?
l'IUT propose des formations courtes et ciblées, organisées par blocs de compétences, pour renforcer les compétences professionnelles.



Votre contact pour la formation de vos salariés
relations-entreprises-iut@ml.u-cergy.fr



La taxe d'apprentissage

Des **bonnes raisons** pour soutenir l'IUT de Cergy- Pontoise en versant la Taxe d'Apprentissage :

- Soutenir les formations de vos futurs talents
- Développer des compétences de demain
- Bâtir ensemble des partenariats constructifs et durables
- Favoriser l'inclusion sociale pour l'insertion professionnelle

C'est grâce à votre contribution si précieuse que nous pouvons améliorer la qualité de nos formations, moderniser nos équipements et déployer de nouveaux projets. Cela reflète votre intérêt pour nos formations et votre confiance dans notre établissement.

➤ Comment verser la taxe d'apprentissage à l'IUT de Cergy-Pontoise ?

- La déclaration et le paiement seront effectués via l'Urssaf Caisse nationale et la MSA sur la DSN du mois d'avril
- Les montants collectés seront ensuite versés à la Caisse des Dépôts.
- Pour flécher votre contribution vers notre IUT, connectez-vous à la plateforme SOLTéA (www.soltea.education.gouv.fr) et sélectionnez l'Institut Universitaire de Technologie (IUT- numéro siret **130 025 976 00015**) grâce au code **UAI : 0951750L**



<https://cyiut.cyu.fr/taxe-dapprentissage>

Votre contact pour la taxe d'apprentissage:
relations-entreprises-iut@ml.u-cergy.fr

Qu'est-ce que le B.U.T. ?

L'offre de formation des IUT a évolué : le Bachelor Universitaire de Technologie (B.U.T.) est devenu le nouveau diplôme en remplacement du DUT. En intégrant un B.U.T., les étudiants bénéficient d'un par-cours intégré de 3 ans pour atteindre le grade licence. Le diplôme est aligné sur les standards internationaux et facilite les échanges avec les universités étrangères. Un DUT peut être délivré sur demande, à condition d'avoir validé toutes les compétences requises de niveau B.U.T.2. Avec le B.U.T., les IUT renforcent leurs atouts : les étudiants continuent à profiter d'un enseignement universitaire et technologique encadré par des équipes pédagogiques mixtes expérimentées. Le cursus s'articule toujours autour de mises en situation professionnelle, de périodes en entreprise sous forme de stages ou en alternance (parfois dès la 1ère année ou plus généralement sur les deux dernières années, voire uniquement la 3ème année du cursus).

➤ L'IUT, C'EST TOUJOURS...



Le même choix de spécialités reconnues (GB, GC-CD, GEII, MLT, MMI, QLIO, TC, MT2E)



Une formation sélective et accessible aux bacheliers



Une pédagogie adaptée avec une large place aux travaux dirigés et pratiques en petits groupes



Une formation reconnue et des compétences recherchées par les entreprises



Des équipes pédagogiques investies et proches des étudiants



Un cursus universitaire et professionnel répondant à un programme national

➤ AUJOURD'HUI, À L'IUT...



Durant ma terminale, je pose ma candidature sur Parcoursup en Bachelor Universitaire de Technologie



Je peux aussi intégrer l'IUT en cours de cursus en apprentissage, grâce à des passerelles (via la plateforme ecandidat.cyu.fr)



Je peux suivre un cursus intégré de 3 ans, sans devoir représenter ma candidature au bout de 2 ans



J'obtiens un DUT nouvelle formule à l'issue des deux premières années



Je profite d'une mobilité internationale facilitée



La formation est fortement structurée autour de situations professionnelles (600 heures de projets, de 22 à 26 semaines de



Je bénéficie des frais d'inscription universitaires ou de l'exonération si je suis boursier



Je suis la formation en alternance sur une partie du cursus

Génie biologique

Objectifs



Former en 3 ans des techniciens supérieurs et des assistants d'ingénieurs dans les secteurs de l'environnement, de la santé humaine et animale, de l'industrie pharmaceutique, cosmétique et agroalimentaire. Les compétences développées permettent d'exercer des métiers d'échantillonnage sur le terrain, d'analyse et d'expérimentation au laboratoire, de suivi de la démarche qualité, de gestion des processus industriels et d'action en faveur du développement durable.

Profil des candidats

- **Baccalauréat général** du ministère de l'éducation nationale et de la jeunesse, avec au moins un enseignement de spécialité scientifique.
- **Baccalauréat général** du ministère de l'agriculture avec l'enseignement de spécialité Biologie-Ecologie.
- **Baccalauréat technologique** des séries suivantes :
 - STL et STAV pour candidater en SEE
 - STL et ST2S pour candidater en BMB

Les candidats avec un intérêt motivé pour la formation en alternance et un projet d'insertion professionnelle à bac+3 feront l'objet d'une attention particulière dans le processus de recrutement.

Modalités de candidature

Les candidatures pour commencer la formation en 1^{ère} année se font sur Parcoursup.
En fonction de vos compétences et de votre niveau de formation, vous pouvez intégrer directement la 2^{ème} ou la 3^{ème} année, par la voie de l'alternance, en déposant votre candidature sur le site e-Candidat.

Modalités de formation

La 1^{ère} année de formation se déroule en formation initiale.
La 2^{ème} année de formation peut se dérouler, au choix de l'étudiant, en formation initiale ou en alternance.
La 3^{ème} année de formation se déroule obligatoirement en alternance.

Compétences visées

Compétences spécifiques au parcours Sciences de l'environnement et écotechnologies (SEE) :

- Gérer les milieux naturels et anthropisés
- Traiter les pollutions
- Déployer l'économie circulaire aux enjeux territoriaux

Compétences spécifiques au parcours Biologie médicale et biotechnologie (BMB) :

- Mener des études *in vivo* à *in vitro*
- Réaliser des examens de biologie médicale
- Mettre en œuvre des techniques d'ingénierie moléculaire



Programme

Ressources scientifiques communes :

Biologie, microbiologie, chimie, biochimie, physique, mathématiques, anglais, techniques analytiques, statistiques, communication.

Ressources spécifiques au parcours BMB :

Physiologie et expérimentation animale, hématologie, immunologie, culture cellulaire, microbiologie médicale, biochimie médicale, organisation d'un examen biologie médicale.

Ressources spécifiques au parcours SEE :

Écologie, écotoxicologie, chimie de l'environnement, gestion de l'eau, gestion des déchets, gestion des milieux et des ressources, traitement des pollutions, développement durable, économie circulaire.

Accompagnement de l'étudiant

- Promotions scindées en groupes (28 ou 14 étudiants)
- Travail en binôme et en trinôme encadrés par des enseignants
- Sorties encadrées par des professionnels du secteur
- Suivi pédagogique par un directeur des études

46 à 61 semaines en entreprise

La professionnalisation est une caractéristique importante de la formation.

Suivant l'année de démarrage de l'alternance, l'étudiant réalise un stage de 10 semaines en 2^{ème} année, puis une période d'alternance d'un an en 3^{ème} année ou, directement une période d'alternance de 2 ans sur la 2^{ème} et 3^{ème} année.

Une stage d'observation de 2 semaines est possible en 1^{ère} année.

De nombreuses situations d'apprentissages, notamment en projet, issues des besoins des professionnels sont proposées dans la formation.

Mobilité internationale encouragée

Les étudiants peuvent effectuer un semestre ou un stage à l'étranger, en 2^{ème} année dans l'une de nos universités partenaires. Cette opportunité permet d'approfondir le niveau d'anglais et de découvrir une autre culture. Une bourse Erasmus+ et une bourse de la Fondation Pierre Ledoux peuvent être attribuées dans certains cas.

Lieu de formation

Site de Pontoise

2 avenue Adolphe Chauvin,
95300 Pontoise

Responsable pédagogique : Didier Areias
iutgb@ml.u-cergy.fr

Informations complémentaires

Des vaccinations spécifiques sont exigées pour suivre ce cursus. Un contrôle des vaccins sera effectué par le service de médecine universitaire. Le maintien dans la formation est subordonné au respect des obligations vaccinales légales.

L'assiduité obligatoire constitue un critère de validation de la formation.

Les candidats STL et STAV en SEE et les candidats ST2S en BMB peuvent être convoqués à un entretien de motivation après candidature sur Parcoursup.

Le choix du parcours BMB ou SEE se fait dès le moment de la candidature, sans possibilité de changer.

Plus d'informations sur ce B.U.T. :



Parcours Sciences de l'Environnement
et Écotechnologies (SEE)



Parcours Biologie Médicale
et Biotechnologie (BMB)



DÉBOUCHÉS PROFESSIONNELS

Parcours BMB

Technicien supérieur ou assistant ingénieur :

- En laboratoire de santé
- En biologie médicale
- En industries pharmaceutiques
- En industries cosmétiques
- En biotechnologies
- En expérimentation animale
- En recherche et développement
- Dans la police scientifique
- En laboratoire de contrôle et qualité

Parcours SEE

Technicien supérieur ou assistant ingénieur en :

- Gestion des milieux : rivières, espaces naturels sensibles, forêts...
- Traitement des pollutions de l'air, de l'eau, du sol et du bruit
- Analyse des polluants, de suivi chimique et biologique
- Gestion des déchets

Chargé d'étude environnementale : biodiversité, études d'impact, plan de gestion, animateur

Génie civil construction durable

Objectifs

Former en 3 ans des techniciens supérieurs et cadres intermédiaires dotés de fortes compétences technologiques et capables d'effectuer de la gestion de projets BTP.

Leurs compétences couvrent l'ensemble des techniques de construction : les fondations, les structures, les équipements techniques, la stabilité des constructions, les questions de confort thermique, les choix des matériaux, la définition des techniques de construction, le terrassement, les aménagements routiers, les ouvrages d'art...

La formation permet aux étudiants d'acquérir un ensemble de connaissances opérationnelles pour tous les programmes de travaux depuis la conception des ouvrages jusqu'à leur réalisation sur chantier.

Parcours proposés

Le candidat choisit son parcours au semestre 3 :

- Travaux Publics (TP)
- Bâtiment (BAT)
- Bureau d'Etudes et Conception (BEC)

Profil des candidats

Les bacs technologiques et généraux sont acceptés. Pour réussir en B.U.T. GC-CD, il est conseillé d'avoir suivi les spécialités de bac suivantes :

- **Bac général** : spécialités Sciences de l'ingénieur - Mathématiques - Physique-chimie
- **Bac technologique** : série STI2D

Modalités de candidature

Les candidatures pour commencer la formation en 1ère année se font sur Parcoursup. En fonction de vos compétences et de votre niveau de formation, vous pouvez intégrer directement la 2^{ème} ou la 3^{ème} année par la voie de l'alternance, en déposant votre candidature sur le site e-Candidat.

Modalités de formation

- Formation initiale
- Formation continue
- Formation en alternance
- Possibilité d'effectuer un ou plusieurs semestres à l'étranger

Compétences visées

- Maîtriser les techniques de construction : fondations, structures et équipements techniques
- Veiller à la stabilité des constructions
- Veiller aux questions de confort thermique, acoustique et visuel
- Choisir les matériaux les mieux adaptés au type de construction
- Définir les techniques de construction : terrassement, aménagements routiers, ouvrages d'art, etc
- Percevoir les enjeux humains, sociaux, économiques et juridiques de la santé et sécurité au travail
- Conduire un projet



Programme

- Construction
- Matériaux et géotechnique
- Structures et stabilité
- Physique appliquée – confort – énergétique
- Management et méthodes
- Enseignements généraux

Situations d'apprentissage et d'évaluation :

études d'ouvrages existants, projets d'aménagement, projets BIM...

avec une forte dimension environnementale

Activités professionnelles : étude et conception, conduite et encadrement de chantier, innovation et performance environnementale... des métiers variés et en forte évolution

L'alternance

L'alternance est proposée à partir de la 2e année de Bachelor, pour les 3 parcours. La 3^{ème} année de formation se réalise en alternance.

Accompagner l'étudiant

- Travail en groupes à effectifs réduits
- Des projets encadrés et autonomes
- Une expérience professionnelle (stage ou apprentissage)
- Certification de langue
- Des conférences thématiques
- Des sorties pédagogiques

Lieu de formation

Site de Neuville-sur-Oise
5 mail Gay Lussac,
95000 Neuville-sur-Oise

Responsable pédagogique : Delphine Poulain
iutgccd@mli.u-cergy.fr

Plus d'informations
sur ce BUT :



Après le BUT

- Insertion professionnelle
- Masters
- Écoles d'ingénieurs



DÉBOUCHÉS PROFESSIONNELS

Domaine de la maîtrise d'ouvrage :

- Assistant technique de la maîtrise d'ouvrage
- Technicien de maintenance et d'entretien des ouvrages

Domaine de la maîtrise d'œuvre :

- Technicien de bureau d'études
- Technicien de contrôle
- Technicien de laboratoire
- Dessinateur-projeteur
- Métreur
- Technicien de contrôle et de maintenance des ouvrages

Domaine des travaux :

- Conducteur/aide-conducteur de travaux
- Chef de chantier/assistant chef de chantier
- Chargé d'affaires

Génie électrique et informatique industrielle

Objectifs



Former en 3 ans des techniciens qualifiés capables d'exercer leur activité dans des domaines liés à la conception, la fabrication et la maintenance des systèmes électriques, énergétiques et automatisés.

Parcours proposés

Le candidat choisit son parcours au semestre 3 :

- Automatisme et Informatique Industrielle (All) (uniquement sur site de Neuville)
- Électronique et systèmes embarqués (ESE)

Les parcours seront ouverts sous réserve d'un nombre suffisant de candidats.

Profil des candidats

Les bacs technologiques et généraux sont acceptés. Pour réussir en B.U.T. GEII, il est conseillé d'avoir suivi les spécialités de bac suivantes :

- **Bac général** : spécialités Sciences de l'ingénieur - Mathématiques - Physique-chimie - Numérique et sciences informatiques
- **Bac technologique** : série STI2D

Modalités de candidature

Les candidatures pour commencer la formation en 1^{ère} année se font sur Parcoursup. En fonction de vos compétences et de votre niveau de formation, vous pouvez intégrer directement la 2^{ème} ou la 3^{ème} année par la voie de l'alternance, en déposant votre candidature sur le site e-Candidat.

Modalités de formation

- Formation initiale
- Formation en alternance
- Formation continue

Compétences visées

- Concevoir la partie GEII d'un système
- Vérifier la partie GEII d'un système
- Assurer le maintien en condition opérationnelle d'un système
- Parcours ESE : Implanter un système matériel et/ou logiciel
- Parcours All : Intégrer un système de commande et de contrôle dans un procédé industriel



Programme

- Électricité / Électronique
- Automatique
- Énergie / Électrotechnique
- Automatisme
- Informatique Industrielle
- SAE (Situation d'Apprentissage et évaluation)
- Les projets tuteurs
- Culture et communication
- Parcours personnel professionnel
- Anglais
- Outils mathématiques et logiciels

L'alternance

L'alternance est proposée à partir de la 2e année de Bachelor. La 3^{ème} année de formation se réalise en alternance. L'apprenti est suivi régulièrement par son maître d'apprentissage et son tuteur enseignant. Il bénéficiera d'une meilleure insertion professionnelle.

Rythme de l'alternance :

2 semaines à l'IUT/2 semaines en entreprise

Accompagner l'étudiant

- Travail en groupes à effectifs réduits
- Des projets encadrés et autonomes
- Une expérience professionnelle (stage ou apprentissage)
- Certification de langue
- Des conférences thématiques
- Des sorties pédagogiques

Lieux de formation

Site de Neuville-sur-Oise

5 mail Gay Lussac,
95000 Neuville-sur-Oise
Responsable pédagogique : Fakhreddine Ghaffari
iutgeiin@ml.u-cergy.fr

Site de Sarcelles

34 boulevard Henri Bergson,
95200 Sarcelles
Responsable pédagogique : Youssef Harib
iutgeiis@ml.u-cergy.fr

Plus d'informations
sur ce BUT :



Après le BUT

- Insertion professionnelle
- Masters
- Écoles d'ingénieur



DÉBOUCHÉS PROFESSIONNELS

- Technicien en études et conception
- Technicien en contrôle essai qualité
- Technicien d'installation et de maintenance
- Chargé d'affaires en ingénierie
- Chargé d'affaires en secteur industriel

Génie électrique et informatique industrielle

en partenariat avec l'École Supérieure d'Aviation

Objectifs



Apporter aux élèves de l'ESA les compétences transversales dont ils auront besoin dans leur métier de pilote de ligne et qui correspondent aux compétences du B.U.T. : la conception, la fabrication et la maintenance des systèmes électriques, énergétiques et automatisés.

Parcours proposé

Un seul parcours existe pour le partenariat ESA : électronique et système embarqué.

Profil des candidats

Cette formation est ouverte à des élèves d'un niveau bac minimum ou équivalent, voulant acquérir une double compétence incluant une licence de pilote de ligne (CPL) avec les certifications associées : qualifications aux instruments (IR) et multi-moteurs (ME), certification de vol en équipage (MCC).

Pour réussir en B.U.T. GEII, il est conseillé d'avoir suivi les spécialités de bac suivantes :

- **Bac général** : spécialités Sciences de l'ingénieur - Mathématiques - Physique-chimie - Numérique et sciences informatiques
- **Bac technologique** : série STI2D

Modalités de candidature

Les candidatures pour ce B.U.T. sont ouvertes aux personnes en terminale ou disposant au minimum du BAC ou d'une équivalence sur :

<https://supaviation.com/formation-but-geii>

Outre les prérequis du B.U.T. GEII, les candidats feront l'objet d'une sélection organisée conjointement par l'ESA et l'IUT, hors Parcoursup.

Modalités de formation

- Formation initiale

Compétences visées

- Concevoir et vérifier des systèmes électroniques et numériques embarqués
- Concevoir et Vérifier des systèmes mobiles
- Interpréter et utiliser la réglementation aérienne
- Interpréter et utiliser les mesures et les commandes de vol de façon avancée
- Opérer des avions avancés de manière professionnelle



Programme

- Électronique
- Systèmes d'information numérique
- Énergie
- Automatismes, réseau
- Informatique industrielle
- Instrumentation
- Projet, études et réalisation
- Outils logiciels
- Gestion de projet
- Mathématiques et physique
- Anglais (dont préparation au TOEIC)
- Expression et communication
- Licence de pilote de privé (PPL)
- Certification de pilote de ligne théorique (ATPL)
- Licence de pilote professionnel (CPL)
- Qualifications aux instruments (IR) et multimoteurs (ME)
- Licence de pilote de drone professionnel

L'horaire total comporte 3345 heures de formation minimum dont 1345 heures de pratique et théorie de vol assurées par l'ESA.

Accompagner l'étudiant

- Travail en groupes à effectifs réduits
- Projets tuteurés
- Expérience professionnelle (stage)
- Certification de langue
- Conférences thématiques
- Sorties pédagogiques
- Expérience professionnelle et pratique de vol à l'étranger (Crète) dès la première année du B.U.T

Lieu de formation

Site de Sarcelles

34 boulevard Henri Bergson,
95200 Sarcelles

Responsable pédagogique : Youssef Harib
iutgeiis@ml.u-cergy.fr

contact@supaviation.com

Plus d'informations
sur ce B.U.T. :



Après le BUT

- Insertion professionnelle
- Masters
- Écoles d'ingénieurs



DÉBOUCHÉS PROFESSIONNELS

- Technicien en études et conception
- Technicien en contrôle essai qualité
- Technicien d'installation et de maintenance
- Chargé d'affaires en ingénierie ou en secteur industriel
- Pilote de ligne/d'affaires
- Pilote spécialisé (évacuation sanitaire – taxi – transport de fret)
- Instructeur de vol
- Agent d'opération
- Flight dispatcher

Management de la logistique et des transports

Objectifs



Former en 3 ans des cadres intermédiaires capables d'assurer des fonctions de planification et de gestion (organisation des transports, pilotage des flux), des fonctions administratives (suivis de dossiers, opérations d'import-export) et des fonctions technico-commerciales (gestion de client).

Parcours proposés

Le candidat choisit son parcours au semestre 3 :

- Management de la mobilité et de la supply chain connectées
- Management de la mobilité et de la supply chain durables

Les parcours seront ouverts sous réserve d'un nombre suffisant de candidats.

Profil des candidats

Les bacs technologiques, généraux et professionnels sont acceptés. Pour réussir en MLT, il est conseillé d'avoir suivi les spécialités de bac suivantes :

- **Bac général** : Sciences économiques et sociales - Histoire, géographie, géopolitique et sciences politiques - Numérique et sciences informatiques - Mathématiques - Langues, littérature et cultures étrangères - Humanité, littérature et philosophie
- **Bac technologique** : série STMG ou autre
- **Bac professionnel** : Transport - Logistique

Modalités de candidature

Les candidatures pour commencer la formation en 1^{ère} année se font sur Parcoursup. En fonction de vos compétences et de votre niveau de formation, vous pouvez intégrer directement la 2^{ème} ou la 3^{ème} année par la voie de l'alternance, en déposant votre candidature sur le site e-Candidat.

Modalités de formation

- Formation initiale
- Formation en alternance
- Formation continue

Compétences visées

- Concevoir une opération de transport de marchandises ou de personnes
- Concevoir et organiser les opérations d'une chaîne logistique globale
- Manager les ressources et les flux logistiques et transports dans un contexte national et international
- Coordonner les relations entre les acteurs de l'entreprise (fournisseurs, clients).
- Maîtriser l'anglais et le commerce international pour créer des échanges efficaces avec les partenaires internationaux
- Mettre en œuvre des méthodes rationnelles visant à réguler les flux
- Analyser et contrôler les coûts
- Connaître les outils d'optimisation des flux physiques d'information
- Manager une équipe



Programme

- Communication
- Économie
- Langues vivantes
- Management
- Systèmes d'information
- Négociation commerciale
- Droit
- Transport routier, ferroviaire, aérien, maritime et fluvial
- Transport de marchandises et de personnes
- Logistique globale
- Gestion d'entrepôt, gestion des stocks et des approvisionnements, gestion de production
- Qualité
- Statistiques, comptabilité, informatique

L'alternance

L'alternance est proposée à partir de la 2^e année de Bachelor. La 3^{ème} année de formation se réalise en alternance. L'apprenti est suivi régulièrement par son maître d'apprentissage et son tuteur enseignant. Il bénéficiera d'une meilleure insertion professionnelle.

Rythme de l'alternance :

2 semaines à l'IUT/2 semaines en entreprise

Accompagner l'étudiant

- Travail en groupes à effectifs réduits
- Expérience professionnelle (stage ou apprentissage)
- Certification de langue
- Conférences thématiques
- Sorties pédagogiques

L'ÉNEPS, le parcours réservé aux bacheliers professionnels

- Une pédagogie sur-mesure : groupe spécifique en 1^{ère} année, soutien à l'étudiant, pédagogie par problèmes, tutorat
- Un accompagnement continu : suivi personnalisé de chaque étudiant, possibilité d'aides financières
- Partenariats école - entreprise

Lieu de formation

Site d'Argenteuil
95/97 rue Valère Collas,
95100 Argenteuil

Plus d'informations
sur ce BUT :



Responsable pédagogique : Christophe Mimeur
iutmlt@ml.u-cergy.fr

**Déménagement sur le site de Neuville prévu
courant 2027**



Après le BUT

- Insertion professionnelle
- Masters
- Écoles d'ingénieur
- Écoles de commerce



DÉBOUCHÉS PROFESSIONNELS

- Responsable logistique
- Gestionnaire de stocks
- Responsable d'exploitation (transport de marchandises/transport de voyageurs)
- Commissionnaire de transport (possibilité d'être agréé en douane)
- Responsable trafic
- Manager de proximité
- Agent de transit aérien
- Concepteur d'offre de transport
- Technicien supérieur de la circulation ferroviaire

Métiers du multimédia et de l'internet

Objectifs



Former en 3 ans des techniciens capables de concevoir, réaliser et déployer des produits et services multimédias, en utilisant les technologies numériques, en leur fournissant une solide base théorique, une expertise pratique et une compréhension approfondie des dernières avancées technologiques.

Parcours proposés

Le candidat choisit son parcours au semestre 3 :

- Création numérique
- Développement web et dispositifs interactifs

Les parcours seront ouverts sous réserve d'un nombre suffisant de candidats.

Profil des candidats

Les bacs technologiques et généraux sont acceptés. Pour réussir en B.U.T. MMI, il est conseillé d'avoir suivi les spécialités de bac suivantes :

- **Bac général** : Numérique et sciences informatiques - Mathématiques - Langues, littérature et cultures étrangères - Humanité, littérature et philosophie - Arts - Sciences économiques et sociales - Sciences de l'ingénieur
- **Bac technologique** : série STMG ou STDA

Modalités de candidature

Les candidatures pour commencer la formation en 1^{ère} année se font sur Parcoursup. En fonction de vos compétences et de votre niveau de formation, vous pouvez intégrer directement la 2^{ème} ou la 3^{ème} année par la voie de l'alternance, en déposant votre candidature sur le site e-Candidat.

Compétences visées

- Comprendre les aspects techniques d'un projet multimédia
- Élaborer et mettre en œuvre une communication digitale
- Savoir répondre à un besoin tout en étant créatif
- S'adapter et évoluer en autonomie



Programme

- Anglais
- Anglais Renforcé ou LV2
- Audiovisuel et Motion design
- Création et design interactif (UI)
- Culture artistique
- Culture numérique
- Design d'expérience
- Déploiement de services
- Développement Front et intégration
- Développement Web
- Déploiement de services
- Développement back
- Développement d'applications mobiles
- Ergonomie et Accessibilité
- Expression écrite et orale
- Expression, communication et rhétorique
- Économie, gestion et droit du numérique
- Écriture multimédia et narration
- Gestion de contenus avancée
- Gestion de projet
- Hébergement
- Intégration
- Production graphique, audio et vidéo
- Projet Personnel et Professionnel
- Représentation et traitement de l'information
- Référencement
- Storytelling (communication narrative)
- Stratégie de communication/webmarketing
- Système d'information
- Économie, gestion et droit du numérique
- Écriture multimédia et narration

L'alternance

L'alternance est proposée à partir de la 2^e année de Bachelor. La 3^{ème} année de formation se réalise en alternance. L'apprenti est suivi régulièrement par son maître d'apprentissage et son tuteur enseignant.

Rythme de l'alternance :

2 semaines à l'IUT/2 semaines en entreprise

Accompagner l'étudiant

- Travail en groupes à effectifs réduits
- Projets tuteurés
- Expérience professionnelle (stage ou apprentissage)
- Conférences thématiques
- Sorties pédagogiques

Lieu de formation

Site de Sarcelles

34 boulevard Henri Bergson,
95200 Sarcelles

Plus d'informations
sur ce BUT :



Responsable pédagogique : Annadouré Roch
iutmmi@ml.u-cergy.fr

Après le BUT

- Insertion professionnelle
- Masters
- Écoles d'ingénieurs



DÉBOUCHÉS PROFESSIONNELS

- Web designer
- Infographiste
- Développeur
- Intégrateur web
- Chargé de communication
- Community manager
- Webmestre
- Motion designer
- Journaliste-reporter d'image
- Monteur vidéo

Métiers de la Transition et de l'Efficacité Énergétiques

Objectifs



Former en 3 ans des techniciens supérieurs thermiciens-énergéticiens, futurs cadres intermédiaires, pour les secteurs du bâtiment et de l'industrie.

Polyvalent et doté de fortes compétences technologiques, le diplômé du B.U.T. MT2E intervient en production, distribution, utilisation des énergies. Il est capable de dimensionner, optimiser, réaliser et exploiter des installations dans les domaines du génie climatique, de l'énergétique du bâtiment, des énergies renouvelables, du génie frigorifique, des utilités industrielles, des réseaux de chaleur...

Ayant pour objectifs l'efficacité et la sobriété énergétiques, la valorisation des énergies renouvelables et fatales, de l'électrification des systèmes énergétiques, il met sa technicité au service de son entreprise ou de ses clients dans le choix de solutions plus économes en énergie et à faible impact environnemental. Il est acteur de la transition énergétique et fait face aux défis des enjeux énergie-climat.

Parcours proposé

Exploitation des installations énergétiques pour le bâtiment et l'industrie (EXPLOIT)

Profil des candidats

Cette formation s'adresse aux titulaires d'un baccalauréat général et aux titulaires d'un baccalauréat technologique STI2D sans écarter les titulaires d'un baccalauréat professionnel.

Modalités de candidature

Les candidatures pour commencer la formation en 1^{ère} année se font sur Parcoursup. En fonction de vos compétences et de votre niveau de formation, vous pouvez intégrer directement la 2^{ème} ou la 3^{ème} année par la voie de l'alternance, en déposant votre candidature sur le site e-Candidat.

Modalités de formation

Formation initiale
Formation en alternance
Formation continue

Compétences visées

Cette formation permet de développer 4 compétences professionnelles du domaine de l'énergie à des niveaux différents selon le parcours choisi :

- Dimensionner
- Optimiser
- Réaliser
- Exploiter



Programme

Le parcours Exploitation des installations énergétiques pour le bâtiment et l'industrie (EXPLOIT) forme des techniciens supérieurs capables d'assurer l'exploitation, c'est-à-dire la maintenance et le pilotage opérationnel, énergétique et environnemental d'installations énergétiques de tous types (chauffage, ventilation, climatisation, énergies renouvelables, réseau vapeur, eau surchauffée, eau glacée, conditionnement d'air, installations électriques ...) pour le bâtiment et l'industrie.

L'alternance

L'alternance est proposée dès la 1^{ère} année de Bachelor. La 3^{ème} année de formation se réalise en alternance. L'apprenti est suivi régulièrement par son maître d'apprentissage et son tuteur enseignant. Il bénéficiera d'une meilleure insertion professionnelle.

Accompagner l'étudiant

- Travail en groupe à effectifs réduits
- Certification de langue
- Conférences thématiques
- Sorties pédagogiques

Lieu de formation

Site de Sarcelles
34 boulevard Henri Bergson,
95200 Sarcelles

Plus d'informations
sur ce B.U.I. :



Responsable pédagogique : Lahoucine Id-
Khajine
lutmt2e@ml.u-cergy.fr



DÉBOUCHÉS PROFESSIONNELS

- Chargé d'exploitation d'installations CVC,
- Chargé d'exploitation des énergies
- Chargé d'exploitation des réseaux de chaleur
- Chargé d'exploitation d'installations frigorifiques
- Chargé d'exploitation en énergies renouvelables
- Gestionnaire de flux

 **Région
île de France**



**Cofinancé par
l'Union européenne**

Qualité, logistique industrielle et organisation

Objectifs



Former en 3 ans des cadres intermédiaires qualifiés capables d'exercer des métiers liés au pilotage des flux physiques et des flux d'information (flux logistiques), au management de la qualité et à l'amélioration continue pour tous les secteurs d'activité et toutes les catégories d'entreprise de production de biens ou de services.

Parcours proposés

A partir de la deuxième année, le candidat intègre un parcours de formation parmi les suivantes :

- Organisation et Supply Chain
- Qualité et Management Intégré

Les parcours seront ouverts sous réserve d'un nombre suffisant de candidats.

Profil des candidats

Les bacs technologiques et généraux sont acceptés. Pour réussir en B.U.T. QLIO, il est conseillé d'avoir suivi les spécialités de bac suivantes :

- **Bac général** : Mathématiques - Physique-Chimie - Sciences de l'ingénieur - Numérique et sciences informatiques - Sciences de la vie et de la terre - Sciences économiques et sociales
- **Bac technologique** : série STi2D, STL, STMG

Modalités de candidature

Les candidatures pour commencer la formation en 1^{ère} année se font sur Parcoursup. En fonction de vos compétences et de votre niveau de formation, vous pouvez intégrer directement la 2^{ème} ou la 3^{ème} année par la voie de l'alternance, en déposant votre candidature sur le site e-Candidat.

Modalités de formation

Formation initiale
Formation en alternance
Formation continue

Compétences visées

- Déployer une démarche d'amélioration continue pour :
 - Garantir la satisfaction clients
 - Répondre aux exigences normatives et réglementaires associées au secteur d'activité de l'entreprise (en matière de Qualité, Environnement, Sécurité et Santé au travail)
- Gérer la Logistique, les flux physiques (produits) et d'informations (entreprise, clients et fournisseurs) en vue d'optimiser la qualité, les coûts et les délais
- Organiser les activités de production de produits ou de services en utilisant les méthodes et outils qui permettent à l'entreprise de fonctionner le plus efficacement possible.



Programme

- Systèmes de management de la qualité
- Gestion des risques de la santé, de la sécurité au travail et de l'environnement
- Responsabilité sociétale des entreprises et développement durable
- Identification et gestion des flux logistiques (produits et informations)
- Pilotage de la production de biens et de services
- Organisation des moyens techniques et humains de la production
- Démarches d'amélioration et mesure de la performance
- Communication et Anglais
- Outils numériques, Programmation et Systèmes d'information
- Connaissance technologique et économique de l'entreprise
- Mathématiques et Statistiques

L'alternance

L'alternance est proposée à partir de la 2^e année de Bachelor. La 3^{ème} année de formation se réalise en alternance. L'apprenti est suivi régulièrement par son maître d'apprentissage et son tuteur enseignant. Il bénéficiera d'une meilleure insertion professionnelle.

Accompagner l'étudiant

Dispositifs pédagogiques complémentaires

- Travail en groupes à effectifs réduits
- Projets tuteurés
- Expérience professionnelle (stage ou apprentissage)
- Conférences thématiques
- Sorties pédagogiques

Les + de la formation

- Formation polyvalente répondant aux besoins des entreprises industrielles et de service
- Réseau des anciens dynamique
- Possibilité d'études à l'international
- Équipe pluridisciplinaire composée d'enseignants universitaires et de professionnels

Lieu de formation

Site d'Argenteuil

95/97 rue Valère Collas,
95100 Argenteuil

Plus d'informations
sur ce BUT :



Responsable pédagogique : Nadja Touati
iutqlio@ml.u-cergy.fr

**Déménagement sur le site de Neuville prévu
courant 2027**

Après le BUT

- Insertion professionnelle dans des secteurs d'activités variés
- Masters
- Écoles d'ingénieurs
- Écoles supérieures de commerce et de management
- Poursuites d'études à l'International



DÉBOUCHÉS PROFESSIONNELS

- Responsable QHSE (Qualité, Hygiène, Sécurité, Environnement)
- Auditeur Qualité
- animateur Amélioration Continue
- Responsable de production
- Responsable planning/ordonnancement
- Logisticien/Manager de flux, Approvisionneur/Gestionnaire de stock
- Responsable de plateforme logistique
- Responsable de la chaîne logistique

Techniques de commercialisation

Objectifs



Former en 3 ans des techniciens qualifiés pouvant exercer leur activité dans toutes les étapes de la commercialisation : étude de marché, vente, stratégie marketing, communication commerciale, négociation achat et négociation vente, relation client, etc. Ils opèrent dans tous les secteurs de l'activité économique : banque, assurance, immobilier, import-export, transport, communication, événementiel, grande distribution, commerce de détail, e-commerce, industrie.

Parcours proposés

Le candidat choisit son parcours au semestre 3 :

- Marketing digital, e-business et entrepreneuriat (site de Pontoise en alternance, site de Sarcelles en initial)
- Stratégie de marque et événementiel (site de Sarcelles en initial)
- Business développement et management de la relation client (site de Pontoise en initial et en alternance, site de Sarcelles en initial)
- Business International : Achat et Vente (site de Pontoise en initial pour le BUT2)

La 3^{ème} année de formation se réalise en alternance pour tous les parcours, sur les deux sites.

Les parcours seront ouverts sous réserve d'un nombre suffisant de candidats.

Profil des candidats

Les bacs technologiques, généraux et professionnels sont acceptés. Pour réussir en B.U.T. TC, il est conseillé d'avoir suivi les spécialités de bac suivantes:

- **Bac général :**
(au moins deux enseignements de spécialité) :
Mathématiques - Numérique et sciences informatiques - Sciences économiques et sociales
- Histoire, géographie, géopolitique et sciences politiques - Langues, littérature et cultures étrangères - Humanité, littérature et philosophie



- **Bac technologique :** série STMG ou autre
- **Bac professionnel** (site de Sarcelles) : Commerce - Vente

Modalités de candidature

Les candidatures pour commencer la formation en 1^{ère} année se font sur Parcoursup. En fonction de vos compétences et de votre niveau de formation, vous pouvez intégrer directement la 2^{ème} ou la 3^{ème} année par la voie de l'alternance, en déposant votre candidature sur le site e-Candidat.

Modalités de formation

Formation initiale
Formation en alternance
Formation continue

Compétences visées

La formation est organisée en 3 blocs de compétences communs à l'ensemble des parcours (marketing, vente et communication) et 2 blocs de compétences spécifiques à chacun des parcours (e.g., gérer une activité digitale). Des exemples d'apprentissage critiques visés sont listés ci-dessous:

- Réaliser une étude de marché et mettre en oeuvre une stratégie marketing.
- Analyser les besoins d'un client et formuler des propositions commerciales.

- Gérer les relations commerciales en B to B et B to C
- Négociation achat, vente, publicité, e-commerce
- Communiquer l'offre commerciale: stratégie de communication, production de supports

Programme

- Ressources transverses (e.g., langues vivantes, expression culture et communication, ressources numériques) et communes (e.g., fondamentaux du marketing, études de marché, communication commerciale) pendant les trois années d'études
- Ressources spécifiques pour chaque parcours dès la 2^{ème} année (e.g., référencement, stratégie de marque, fondamentaux de la relation client, commerce international)
- Situations d'apprentissage et d'évaluation (activités de groupes en mode projet)
- Projet personnel et professionnel

L'alternance

L'alternance est proposée à partir de la 2^e année de bachelor pour TC Cergy et à partir de la 3^{ème} année pour TC Sarcelles. La 3^{ème} année de formation se réalise en alternance sur les deux sites. L'apprenti est suivi régulièrement par son maître d'apprentissage et son tuteur enseignant. Il bénéficiera d'une meilleure insertion professionnelle.

Rythme de l'alternance :

- 1 semaine à l'IUT/1 semaine en entreprise (site de Sarcelles)
- 1 semaine à l'IUT/1 semaine ou 2 jours/3 jours en entreprise selon les parcours (site de Pontoise).

Accompagner l'étudiant

- Pédagogie active (jeux d'entreprise)
- Travaux pratiques (mise en situation professionnelle, progiciels professionnels)
- Projets tuteurés
- Expérience professionnelle (stage ou apprentissage)
- Conférences thématiques
- Sorties pédagogiques

L'ÉNEPS, le parcours réservé aux bacheliers professionnels

- Une pédagogie sur-mesure : groupe spécifique en 1^{ère} année, soutien à l'étudiant, pédagogie active, tutorat.
- Un accompagnement continu : suivi personnalisé de chaque étudiant, possibilité d'aides financières
- Partenariats école - entreprise

Lieux de formation

Site de Pontoise

2 avenue Adolphe Chauvin,
95300 Pontoise

Responsable pédagogique : Valérie Grand-Chavin
iuttcc@ml.u-cergy.fr

Déménagement sur le site de Neuville prévu courant 2027

Site de Sarcelles

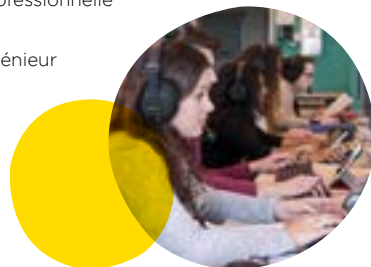
34 boulevard Henri Bergson,
95200 Sarcelles

Plus d'informations
sur ce BUT :



Après le BUT

- Insertion professionnelle
- Masters
- Écoles d'ingénieur



DÉBOUCHÉS PROFESSIONNELS

- Attaché commercial
- Chargé de clientèle
- Technico-commercial
- Négociateur
- Assistant marketing
- Chef de rayon
- Responsable commercial
- Assistant e-marketing
- Animateur de sites internet et de réseaux sociaux
- Community manager
- Commercial junior
- Assistant chef de zone
- Adjoint responsable import-export
- Assistant acheteur
- Assistant approvisionnements
- Assistant responsable de groupes d'achat



Des B.U.T. réservés aux bacheliers professionnels en passant par l'ENEPS



éneps
MOUSON À CÔTÉ D'UN BAC PRO

➤ L'ÉNEPS, QU'EST-CE QUE C'EST ?

L'ÉNEPS (École Nationale de l'Enseignement Supérieur Professionnel) est un parcours réservé aux élèves titulaires d'un bac professionnel leur permettant d'intégrer un B.U.T. (Bachelor Universitaire Technologique). Le dispositif ENEPS est labélisé IDEFI (Initiative d'Excellence en Formations Innovantes) par le Ministère de l'Enseignement Supérieur, de la Recherche et de l'Innovation.

L'ENEPS prépare au même diplôme que celui des bacheliers des autres séries.

➤ COMMENT FONCTIONNE LE PARCOURS ENEPS ?

Durant la première année du B.U.T., le parcours ENEPS permet aux étudiants venant des bacs professionnels de mettre toutes les chances de leur côté pour réussir. Ces étudiants constituent un groupe spécifique.

→ Par quels moyens ?

- Une pédagogie sur mesure grâce aux effectifs réduits (12 à 15 étudiants par groupe)
- Une remise à niveau dans certaines matières
- Une répartition des cours en travaux pratiques et travaux dirigés
- Une formation à la méthodologie du travail universitaire
- Un suivi personnalisé
- Des heures de tutorats
- Possibilité d'aides financières

Dès la deuxième année, les étudiants du parcours ENEPS poursuivent leur formation avec les étudiants titulaires d'un bac général ou d'un bac technologique.

➤ COMMENT CANDIDATER ?

1. Sur Parcoursup, rechercher la formation B.U.T. TC Sarcelles / B.U.T. MLT
2. Choisir la mention ENEPS dans l'intitulé de la formation choisie

→ Quels prérequis pour que ma candidature soit retenue ?

- Les notes depuis la 1ère
- Le comportement
- L'assiduité
- La régularité du travail
- La lettre de motivation qui explique vos envies et vos choix pour venir à l'ENEPS préparer un B.U.T.

Techniques de commercialisation -

Parcours École Nationale de l'Enseignement Professionnel Supérieur

Profil des candidats

- **Bac professionnel** Commerce et Vente B
- **Bac Professionnel** Commerce et Vente A
- **Bac Professionnel** Métiers de l'Accueil
- **Bac Professionnel** Assistance à la Gestion des Organisations et de leurs Activités

Modalités de formation

1re année : BUT 1/ENEPS - en Formation initiale

2e année : BUT 2 - en Formation initiale
avec le choix d'un parcours

3e année : BUT 3 - en alternance

Compétences visées en 1^{ère} année de B.U.T. TC ÉNEPS

- Marketing : conduire les actions marketing
- Vente : vendre une offre commerciale
- Communication commerciale :
communiquer l'offre commerciale



Parcours proposés en B.U.T. 2^{ème} année

- Marketing digital, e-business et entrepreneuriat
- Stratégie de marque et événementiel
- Business développement et management de la relation client

L'alternance en 3^{ème} année de B.U.T.

La 3^{ème} année de formation s'effectue en alternance. L'apprenti est suivi régulièrement par son maître d'apprentissage et son tuteur.

Rythme de l'alternance :

1 semaine à l'IUT/1 semaine en entreprise



DÉBOUCHÉS PROFESSIONNELS

- Attaché commercial
- Chargé de clientèle
- Technico-commercial
- Négociateur
- Assistant marketing
- Chef de rayon
- Responsable commercial
- Assistant e-marketing
- Animateur de sites internet et de réseaux sociaux
- Community manager
- Commercial junior
- Assistant chef de zone
- Adjoint responsable import-export
- Assistant acheteur
- Assistant approvisionnements
- Assistant responsable de groupes d'achat

Management de la logistique et des transports - Parcours École Nationale de l'Enseignement Professionnel Supérieur

Profil des candidats

- **Bac Professionnel** Logistique
- **Bac Professionnel** Organisation de transport de marchandises
- **Bac Professionnel** Assistance à la gestion des organisations et de leurs activités

Modalités de formation

1re année : BUT 1/ENEPS - en Formation initiale

2e année : BUT 2 - en Formation initiale ou en alternance avec le choix d'un parcours

3e année : BUT 3 - en alternance

Compétences visées en 1^{ère} année de B.U.T. MLT ÉNEPS

- Concevoir une opération de transport de marchandises ou de personnes
- Concevoir et organiser les opérations d'une chaîne logistique globale
- Manager les ressources et les flux logistiques et transports dans un contexte national et international

Parcours proposés en B.U.T. 2^{ème} année

- Mobilité et Supply Chain Connectées (MSCC)
- Mobilité et Supply Chain Durables (MSCD)

L'alternance en 2^{ème} et 3^{ème} année de B.U.T.

L'alternance est possible à partir de la 2^e année de bachelor. La 3^e année de BUT est en alternance. L'apprenti est suivi régulièrement par son maître d'apprentissage et son tuteur.



DÉBOUCHÉS PROFESSIONNELS

- Responsable logistique
- Gestionnaire de stocks
- Responsable d'exploitation (transport de marchandises/transport de voyageurs)
- Commissionnaire de transport (possibilité d'être agréé en douane)
- Responsable trafic
- Manager de proximité
- Agent de transit aérien
- Concepteur d'offre de transport
- Technicien supérieur de la circulation ferroviaire



La licence professionnelle

Encourager l'autonomie pour faciliter l'insertion professionnelle.

➤ QU'EST-CE QU'UNE LICENCE PROFESSIONNELLE ?

Depuis la réforme de 2019, la licence professionnelle est un diplôme national de niveau 6 (bac+3) du Répertoire National des Certifications Professionnelles (RNCP). Elle peut être obtenue en 1 an après un BAC+2. Le diplômé est conçu pour répondre aux exigences du marché de l'emploi.

➤ CANDIDATER EN LICENCE PROFESSIONNELLE

La candidature s'effectue via la plateforme **<https://ecandidat.cyu.fr>**, à partir de février. La formation est sélective et favorise l'accueil de profils diversifiés, incluant les bacheliers, les étudiants en réorientation et les professionnels en reprise d'études.

➤ UNE FORMATION QUALIFIANTE POUR L'EMPLOI

L'objectif de la licence professionnelle est une insertion directe dans la vie active à la fin du premier cycle. Les parcours de formation sont conçus uniquement en apprentissage et en partenariat avec les entreprises. Ce format garantit l'acquisition de compétences répondant aux besoins des métiers identifiés sur le marché.

➤ UNE PÉDAGOGIE PAR L'AUTONOMIE

La formation intègre des enseignements disciplinaires et des Situations d'Apprentissage et d'Évaluation (SAÉ) ainsi que des périodes de formation en milieu professionnel. Les alternants bénéficient d'une grande autonomie et de l'accompagnement de professionnels.

➤ UNE EXPÉRIENCE PROFESSIONNELLE

La licence professionnelle s'inscrit dans une démarche concrète d'insertion professionnelle avec l'élaboration d'un mémoire et une soutenance orale.



Qualité, hygiène, sécurité, santé, environnement

Parcours Système de management intégré

Objectifs



Former des cadres intermédiaires capables de définir et élaborer les différents processus de l'entreprise garantissant la qualité de ses activités (services, industries). Ils possèdent les aptitudes nécessaires pour mettre en place les normes d'hygiène, de sécurité et d'environnement afin d'établir un système de management intégré.

Absence de reste à charge pour l'entreprise

N° RNCP : 40331

Compétences visées

- Mettre en place un système de management Intégré
- Implanter et gérer un système d'assurance de la qualité
- Préparer l'entreprise aux certifications ISO 9001, ISO 14001, ISO 45001 et ISO 26000
- Analyser l'efficacité des processus
- Mettre en œuvre des processus permanents d'amélioration
- Piloter le système d'information QSE
- Participer au développement de la communication et de la formation

L'alternance

Cette formation est proposée en alternance pour favoriser l'insertion professionnelle.

Rythme de l'alternance :

2 jours à l'IUT/3 jours en entreprise

Modalités de candidature

Pour postuler en LP, rendez-vous sur ecandidat.cyu.fr

Pré-requis : être titulaire d'un diplôme BAC+2 du type L2, BTS, DUT, BUT2, DEUST



Programme

Optimiser la performance qualité de l'entreprise dans une optique d'amélioration continue

- Déployer des outils de management de la qualité/un SMQ et l'exploiter
- Décliner les exigences des référentiels de management de la qualité (ISO 9001 et autres référentiels applicables) au sein de l'entreprise
- Conduire un audit de certification

Accompagner l'entreprise dans la transition organisationnelle (méthodes), digitale et humaine

- Développer des applications QSE adaptées aux besoins de l'entreprise
- Améliorer le fonctionnement de l'organisation avec les méthodes du Lean Management jusqu'à établir un Système de Management Optimisé
- Appliquer une stratégie RSE adaptée au modèle de l'organisation

Concevoir, piloter et animer des systèmes de management intégré

- Identifier et appliquer les exigences des référentiels normatifs de gestion environnementale (ISO 14001) et relatifs à la santé et à la sécurité au travail (ISO 45001)
- Participer à la mise en œuvre opérationnelle d'un Système de Management Intégré (SMI)
- Établir et mettre à jour un DUER et un PCA
- Construire un SMI cohérent avec le contexte de l'entreprise

Manager les équipes et les projets

- Identifier et analyser les problèmes rencontrés par l'organisation
- Suivre la mise en œuvre du projet et pérenniser le cas échéant
- Encadrer et coordonner les équipes pour atteindre les objectifs fixés
- Communiquer efficacement à l'écrit et à l'oral (y compris en anglais) pour organiser les actions de sensibilisation et de formation du personnel

Financement

La formation est prise en charge par l'opérateur de compétences sur la base d'un référentiel national pour l'apprentissage.

Et après ?

La licence professionnelle a pour objectif l'insertion professionnelle directe.
Elle n'a pas vocation à poursuite d'études.

 **40 %** enseignants chercheurs
60 % intervenants professionnel

Lieu de formation

Site d'Argenteuil
95/97 rue Valère Collas,
95100 Argenteuil
lp-qhsse@ml.u-cergy.fr
Responsable pédagogique : Nadja Touati

Plus d'informations
sur ce B.U.T. :



Déménagement sur le site de Neuville prévu courant 2027



CONTACTEZ-NOUS

cfa@cyu.fr
lp-qhsse@ml.u-cergy.fr
www.cfa.cyu.fr
www.cyiut.cyu.fr



+ d'infos

- Régulièrement primée au concours AFQP (Agence France Qualité Performance)
- Formation des cadres QHSSE d'Air France (Qualité, hygiène, sécurité, santé, environnement)



DÉBOUCHÉS PROFESSIONNELS

- Responsable du système de management intégré
- Coordinateur qualité, hygiène, santé, environnement
- Animateur qualité
- Contrôleur qualité
- Auditeur qualité

Métiers du BTP : Génie Civil et Construction

Parcours Infrastructures ferroviaires

Objectifs



Former des cadres intermédiaires des professions liées au ferroviaire, garants de la sécurité et de la régularité des circulations et assurant la maintenance des infrastructures ferroviaires. Cette formation est axée sur la conduite de travaux et de projets en ferroviaire et répond aux besoins spécifiques des grandes entreprises du domaine ferroviaire.

N° RNCP: 40054

Profil des candidats

Être titulaire d'un diplôme de niveau bac +2

- BTS en lien avec le BTP
- DUT ou BUT2 Génie civil - construction durable
- L2 Maths, Physique, GC ou autre en lien avec le BTP

Modalités de candidature

Pour postuler en LP, rendez-vous sur ecandidat.cyu.fr

L'alternance

Cette formation est proposée en alternance pour favoriser l'insertion professionnelle.

Rythme de l'alternance :

3/4 semaines à l'IUT et 3/4 semaines en entreprise

Exemples d'entreprises d'accueil : ETF, SNCF, RATP, Eiffage Rail, Systra, Colas Rail, CLMTP, Ocy Technologies, Unifer France, EGIS Rail...



Programme

Intervenir sur l'infrastructure ferroviaire

- Appareils de voie
- Géométrie de voie
- Maintenance de la voie courante
- Remplacement des rails, ferrures en ADV incorporés
- Maintenance des rails et des cœurs
- Libération et incorporation

Sécurité au travail

- Qualité
- Droits du travail, droit de la responsabilité
- Prévention de risques sur les chantiers

Chargé de projets en ferroviaire

- Gestion d'appels d'offres
- Montage d'opérations
- Méthodologie de gestion de projets

Gestion et conduite de chantier en ferroviaire

- Management et planification des travaux ferrés
- Gestion de chantier en ferroviaire

Milieu professionnel

- Projet tuteuré
- Activités en entreprise

Disciplines transversales

Financement

La formation est prise en charge par l'opérateur de compétences sur la base d'un référentiel national pour l'apprentissage.

Lieux de formation

Site de Neuville-sur-Oise
5 mail Gay Lussac,
95000 Neuville-sur-Oise
lp-btpgcc@ml.u-cergy.fr

Plus d'informations
sur cette LP :



Responsable pédagogique : Delphine Poulain



DÉBOUCHÉS PROFESSIONNELS

- Technicien opérationnel
- Dirigeant de proximité
- Dirigeant d'unité de production
- Conducteur de travaux ferrés
- Responsable d'équipe de techniciens de maintenance de voies ferrées
- Chef d'unité opérationnelle de maintenance
- Chargé d'affaires



IUT Cergy-Pontoise
CY Cergy Paris Université

Site d'Argenteuil
95/97 rue Valère Collas
95100, Argenteuil

Site de Neuville-sur-Oise
5 mail Gay Lussac
9500 Neuville-sur-Oise

Site de Pontoise
2 avenue Adolphe Chauvin
95300 Pontoise

Site de Sarcelles
34 boulevard Henri Bergson
95200 Sarcelles

<https://cyiut.cyu.fr>



CERGY PARIS
UNIVERSITÉ