



ESA

ÉCOLE SUPÉRIEURE
D'AVIATION



ESA

ÉCOLE SUPÉRIEURE D'AVIATION

DEVENIR LE PILOTE DE LIGNE DE DEMAIN.

EN DÉVELOPPANT DES COMPÉTENCES AÉRONAUTIQUES TRANSVERSES ET EN DÉCROCHANT UN BAC +3 D'ÉTAT, CE PROGRAMME EN DOUBLE CURSUS DE CERGY PARIS UNIVERSITÉ ET DE L'ÉCOLE SUPÉRIEURE D'AVIATION FERA DE VOUS UN CANDIDAT A HAUT POTENTIEL POUR VOTRE FUTUR MÉTIER.

PROCHE DE SES ÉLÈVES, SUIVI RÉGULIER ET ACCESSIBLE, L'ÉCOLE SUPÉRIEURE D'AVIATION VOUS ACCUEILLE À [L'IUT DE CERGY-PONTOISE SUR LE SITE DE SARCELLES, PROCHE DE PARIS.](#)



SYLVAIN GOUMAIN,
Co-fondateur et
Directeur de l'ESA

LE MOT DU DIRECTEUR

Cher(e)s futur(e)s pilotes, cher parents,

Bienvenue à l'Université du pilote de ligne.

La grande École

Pour notre plus grande joie et pour la première fois en France, une Université d'État et une école d'aviation se sont associées afin de proposer un cursus universitaire au cours duquel les étudiant(e)s apprendront le métier de pilote de ligne en plus des matières technologiques du programme.

Née de l'expertise de CY Cergy Paris Université et de l'École Supérieure d'Aviation, cette formation de 3 ans débouchera sur un nouveau diplôme universitaire appelé "Bachelor Universitaire de Technologie" (BUT) GEII (Génie Électrique et Informatique Industrielle) ainsi que sur une licence de pilote professionnel.

Ce cursus est accessible avec un Bac général avec option scientifique ou STI2D et sa force est l'immersion au cœur de chaque matière, la mise en application directe des notions relatives à l'aviation et au métier de pilote. Imaginé à la manière d'un programme ERASMUS, chaque année nos étudiant(e)s partiront à l'étranger pour leurs stages pratiques. Ils(Elles) vivront ainsi l'expérience internationale qui forgera leurs compétences linguistiques et humaines pour devenir les pilotes de demain.

NOUS CHOISIR



Une formation diplômante à deux niveaux

■ **Un diplôme d'État BAC+3 délivré par CY Cergy-Paris Université**, basé sur de multiples compétences (compétences de pilote de ligne, compétences scientifiques notamment en électronique, compétences aéronautiques...)

■ **Une licence de pilote de ligne européenne** permettant de postuler dans les compagnies en Europe et dans le monde.



Une formation innovante

Avec l'intervention d'experts en aéronautique, en sciences et techniques, en intelligence artificielle, en pédagogie ainsi que dans les grands groupes aéronautiques.

GRACE A L'ESA



Un passeport de compétences

Pour élargir son attractivité vers de nombreux métiers de l'aéronautique et pour une poursuite d'études en ingénierie.



Vous profitez de stages pratiques à l'étranger

Afin de booster votre expérience et vos compétences en anglais, vous partirez chaque année à l'étranger pour faire vos heures de vol. Dans votre carrière, vous aurez de très grandes chances de travailler pour une compagnie internationale. Autant de bonnes raisons pour choisir une formation qui vous préparera dès le début à communiquer en anglais !

LES 5 ENGAGEMENTS QUALITÉ DE L'ÉCOLE SUPÉRIEURE D'AVIATION

Offrir un niveau élevé d'exigence, de qualité et de sécurité grâce à ses sites certifiés au travers d'une norme établie par l'ESA

1

Préparation aux sélections spécifiques des compagnies aériennes

5

L'ESA S'ENGAGE À

Maintenir un suivi constant avec les élèves et mettre à leur disposition les supports de formation adéquats

2

4

Offrir les meilleures garanties de réussite afin de sécuriser l'investissement des élèves

3

Apporter le niveau d'anglais courant et professionnel indispensable aux sélections des compagnies aériennes

FORMATION BACHELOR PILOTE DE LIGNE



Durée

ANNEE 1

ANNEE 2

ANNEE 3

UNIVERSITÉ

1^{ERE} ANNÉE UNIVERSITÉ (IUT)

2^{EME} ANNÉE UNIVERSITÉ (IUT)

3^{EME} ANNÉE UNIVERSITÉ (IUT)

STAGES

STAGE VOL

STAGE VOL

STAGE EN VOL

STAGE EN VOL

STAGE EN ENTREPRISE

STAGE EN VOL FINAL

SEPT

JANV

JUIN

SEPT

JUIN

SEPT

JANV

AVRIL

JUIN

SEPT

- Bases scientifiques et techniques (niveau L1)
- Initiation aux techniques d'ingénierie en mode projet
- Entraînement à l'anglais aéronautique
- Préparation à la théorie du pilote privé et examens du PPL(A) théorique

✦ 1^{er} stage en vol en Crète (environ 20h de vol)

PPL(A) THÉORIQUE

- ✦ 2^{ème} stage en vol en Crète pour arriver à un total de 45 heures de vol
- Examen en vol afin de passer la licence PPL(A) pratique

PPL(A) PRATIQUE

- Consolidations scientifiques et techniques (niveau L2)
- Intégration de l'ATPL théorique dans les matières enseignées (1^{ère} partie)
- Mise en œuvre d'un projet innovant en lien avec l'aéronautique
- Gestion de projet et optimisation des ressources
- Pratiques intrapreneuriales dans des espaces d'innovation (Living Lab, FabLab...)

- ✦ 3^{ème} stage en vol en Crète Environ 50h de vol sur avion monomoteur en tant que commandant de bord
- Qualification au vol de nuit

- Consolidations scientifiques et techniques (niveau L3)
- Finalisation du projet innovant
- ATPL théorique (2^{ème} partie) et examens officiels
- Management de la qualité et de la sécurité

- ✦ 4^{ème} stage en vol en Crète Environ 50h de vol en commandant de bord

ATPL(A) THÉORIQUE

- ✦ Stage en entreprise de 12 semaines
- Entreprise du secteur aéronautique
- Accompagnement de la sélection des entreprises
- Réalisation de CV et lettres de motivation
- Expérience professionnelle

JURY FINAL B.U.T.

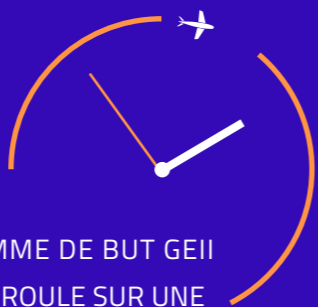
- ✦ 5^{ème} stage en vol en Crète (environ 80h de vol + simulateur)
- Examen Anglais (FCL-055D)
- Examen en vol pour valider :
 - Licence de vol professionnelle CPL(A)
 - Qualification de vol aux instruments IR(A)
 - Qualification Multimoteurs MEP(A)
 - Certification Advanced UPRT

CPL(A) - IR / ME

LE PROGRAMME DE BUT GEII PILOTE DE LIGNE EN SYNTHÈSE

DUREE

LE PROGRAMME DE BUT GEII PILOTE SE DÉROULE SUR UNE PÉRIODE DE **3 ANS**



LES ETAPES DU PROGRAMME

✈ 1^{ÈRE} ANNÉE UNIVERSITAIRE

✈ STAGE EN VOL :
Je deviens pilote - je passe ma licence de pilote privé

✈ 2^{ÈME} ANNÉE UNIVERSITAIRE

✈ STAGE EN VOL :
J'acquies une expérience en vol - je fais mon mûrissement

✈ 3^{ÈME} ANNÉE UNIVERSITAIRE

✈ STAGE EN VOL FINAL :
Je deviens pilote de ligne - je passe ma licence de pilote professionnel avec les qualifications et certifications associées

BON À SAVOIR

LE CENTRE

Le centre de formation pratique a été sélectionné par l'ESA, ce qui permet à l'étudiant de se focaliser uniquement sur sa formation.

Ce centre est situé en Crète, Grèce. Cela offre ainsi l'occasion de découvrir de nouveaux lieux et cultures et de s'immerger dans l'anglais.

SÉCURITÉ FINANCIÈRE

Pas de risque financier avec une entreprise à l'étranger. Vous n'êtes engagés qu'envers l'ESA qui est une entreprise française, ce qui vous garantit par la même occasion un financement simplifié et plus accessible.

MULTI-COMPÉTENCES

Le BUT GEII Pilote de ligne multiplie vos compétences pour sortir du lot en sélection, ouvre un éventail de métiers jusque-là inaccessibles sans un vrai diplôme BAC+3 et permet une poursuite d'études en cycle ingénieur.



LA FORMATION BUT GEII - PILOTE A ÉTÉ CONSTRUIT SUR LA BASE DU BACHELOR UNIVERSITAIRE DE TECHNOLOGIE (BUT GÉNIE ÉLECTRIQUE ET INFORMATIQUE INDUSTRIELLE (GEII) PARCOURS ÉLECTRONIQUE ET SYSTÈMES EMBARQUÉS DE L'IUT DE CERGY-PONTOISE (SITE DE SARCELLES).



EN BREF

- ▣ Bases scientifiques et techniques
- ▣ Projet tuteuré en lien avec l'aéronautique
- ▣ Théorie du pilote privé
- ▣ Anglais aéronautique

← Matières abordées

Un premier projet tuteuré en lien avec l'aéronautique est également abordé dès la première année.

Cette formation vise à apporter les compétences complémentaires nécessaires pour pouvoir entreprendre dans le cadre des métiers de l'aéronautique. Par une immersion continue dans un ensemble d'espaces ouverts d'innovation (espaces de coworking dédiés à l'idéation, fablab et plateformes technologiques dédiées au prototypage, et living labs dédiés aux usages) et une pédagogie à maillage serré (par projet et inversé), les compétences acquises par la pratique, allient technicité et compétences humaines (favorisant engagement commun, responsabilité sociale et créativité).

Principalement en groupe, les projets tuteurés vous permettent d'expérimenter une situation d'autonomie en activité professionnelle. Ils ont pour finalité une réalisation concrète en mobilisant l'ensemble des disciplines abordées.

La théorie du pilote privé (PPL théorique) est étudiée afin d'être prêt(e) pour le stage en vol de fin d'année.

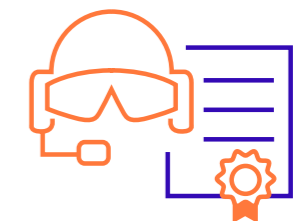
L'accent est également mis sur l'anglais et particulièrement l'anglais aéronautique avec des cours spécifiques quel que soit le niveau d'anglais à l'entrée en formation.



1^{ER} STAGES EN VOL

Deux stages sont généralement prévus durant la première année en Janvier/Février et en été. Les stages seront intégralement dispensés en anglais dans un environnement aéronautique immersif.

Vous suivrez cette formation dans notre site certifié en Crète. Vous suivrez les enseignements approuvés pour l'obtention de la licence de pilote privé PPL(A). 50 heures de vol en avion seront effectuées dans cette phase.



À l'issue de la formation, un examen en vol sera effectué afin de valider les acquis nécessaires à la délivrance de la licence de pilote privé (PPL).

Matières abordées



Sensibilisation aux enjeux de l'aviation décarbonnée et de l'électrification de l'aviation civile



EN BREF

- Matières scientifiques et techniques
- Projet innovant en lien avec l'aéronautique
- Théorie ATPL

La plupart des matières sont abordées de manière pratique par des travaux en groupe ou principalement par un projet innovant en partenariat avec des enseignants-chercheurs.

Vous commencerez également à "mentorer" les élèves de 1ère année dans le cadre du projet innovant (en lien avec les métiers du futur en aéronautique).

Les premières matières de la théorie du pilote de ligne (ATPL théorique) sont introduites et pour partie intégrées avec les matières spécifiques du BUT.



2^{ÈME} STAGE EN VOL

Ce deuxième stage en vol en fin de deuxième année sera également dispensé en anglais dans un environnement aéronautique immersif en Crète.

C'est le stage dit de "mûrissement" où vous augmenterez vos heures de vol sur des avions monomoteurs et gagnerez en expérience.

Option : Il vous sera également possible de faire une petite partie en France. (nous contacter pour plus de détails).



Vous passerez également votre qualification aux vols de nuit.

CETTE 3^{ÈME} ET DERNIÈRE ANNÉE SERA PRINCIPALEMENT CONSACRÉE À LA CONSOLIDATION DES COMPÉTENCES TRANSVERSALES NÉCESSAIRES AUX MÉTIERS DE L'AÉRONAUTIQUE.

Les compétences seront validées par un jury de fin d'études paritaire (académique et professionnel).

Matières abordées

Deuxième année de Licence (L2) validée



EN BREF

- ▮ Matières scientifiques et techniques
- ▮ Projet innovant en lien avec l'aéronautique
- ▮ Théorie ATPL
- ▮ Stage en entreprise de 12 semaines

3^{ÈME} STAGE EN VOL

Une fois tous les modules de la théorie validés et votre mûrissement terminé, vous serez amené(e) à compléter votre formation afin d'obtenir la **licence de pilote professionnel CPL(A) ainsi que les qualifications associées : qualification de vol aux Instruments IR(A) et qualification multi-moteurs MEP**. Vous passerez également le **stage UPRT** (Upset Prevention and Recovery Training).

Elles sont nécessaires à l'accès aux compagnies aériennes. L'intégralité de cette phase sera délivrée dans notre centre partenaire en Crète. Vous passerez également l'examen d'anglais aéronautique (FCL055D), nécessaire à la délivrance de la licence.

Vous obtiendrez à l'issue de ce dernier stage votre BUT scientifique d'État délivré par l'Université de Cergy-Paris ainsi que toutes les licences et qualifications vous permettant de postuler dans la plupart des compagnies aériennes.

Les conditions d'obtention du BUT et des licences et qualification de pilote de ligne seront évaluées indépendamment.

EN OPTION > Formation avancée

Dans cette phase de votre formation et après avoir obtenu votre CPL, l'ESA vous propose 3 formations avec nos partenaires en option.

La première option vous propose une formation MCC (Coopération en Équipage Multipilote), développant vos compétences en gestion d'équipage et en communication, essentielles pour réussir dans l'aviation commerciale.

La deuxième option, la MCC APS (Coopération en Équipage Multipilote avec les standards des compagnies aériennes), vous préparera au vol en équipage et abordera en détail les problématiques d'un avion haute performance dans le contexte opérationnel d'une compagnie aérienne.

Enfin, la troisième option vous permet d'obtenir une qualification de type sur un avion spécifique, incluant la formation MCC, et de vous présenter à une interview dans une compagnie aérienne. Prenez en main votre avenir aéronautique et choisissez la voie qui vous mènera vers votre carrière professionnelle.

L'intégralité de cette phase sera délivrée dans un de nos sites certifiés en France ou en Europe.



AU CHOIX (EN OPTION)

- ▮ MCC
- ▮ MCC APS
- ▮ QT B737 / A320 MCC intégrée Interview en compagnie aérienne partenaire



À PARTIR DE 3 800 €

ET APRES ?

Notre objectif est que vous puissiez trouver un emploi.

L'équipe de l'ESA ainsi que votre tuteur seront toujours avec vous pour vous accompagner dans votre projet professionnel. Votre programme de formation ne sera fini qu'une fois votre premier emploi obtenu !

Pour cela, l'ESA organise les activités suivantes :

- Préparation à une sélection spécifique (RYR/ EASY/ etc...)
- Préparation sur demande (interview / entraînement au Simulateur)
- Propositions d'emplois via une newsletter
- Appel à des sélections compagnies directement sur notre site

Les plus-values du BUT

Outre une connaissance bien plus approfondie des systèmes et électronique embarqués ainsi que des compétences relationnelles et personnelles ainsi que des savoirs comportementaux ("soft skills") nécessaires au métier de pilote de ligne, le BUT vous ouvre un éventail de métiers d'avenir et en tension en lien avec l'aéronautique ainsi que la possibilité de poursuite d'études.

Vous serez en effet diplômés avec un BUT BAC+3 d'État en Génie Electrique et Informatique Industrielle qui vous ouvre toutes portes de Technicien Supérieur et qui vous offre surtout la possibilité de poursuite d'étude pour atteindre un niveau ingénieur !



INSERTIONS PROFESSIONNELLES POSSIBLES

Voir page
Métiers et salaires



NIVEAU DE SORTIE D'ÉTUDES

Bac+3 BUT - Bachelor
Universitaire de
Technologie

POURSUITES D'ÉTUDES POSSIBLES

- Coursus master en ingénierie
- Masters
- Écoles d'ingénieurs



LOGEMENTS SUR PLACE EN OPTION : VOTRE TRANQUILLITÉ D'ESPRIT

Nous sommes heureux de vous proposer des logements pendant la durée de vos stages de vols dans notre centre partenaire en Crète, très proche de l'aéroport d'Héraklion.

Nous comprenons l'importance d'un environnement serein pour votre réussite professionnelle. Nos logements soigneusement sélectionnés vous assurent un cadre idéal proche de notre centre de formation.

EQUIPEMENTS ET COMMODITES



Des chambres individuelles avec salle de bain privative



Une navette pour vous amener à l'aéroport (5 min)



Chambres climatisées



Wifi dans les chambres



Machines à laver à disposition

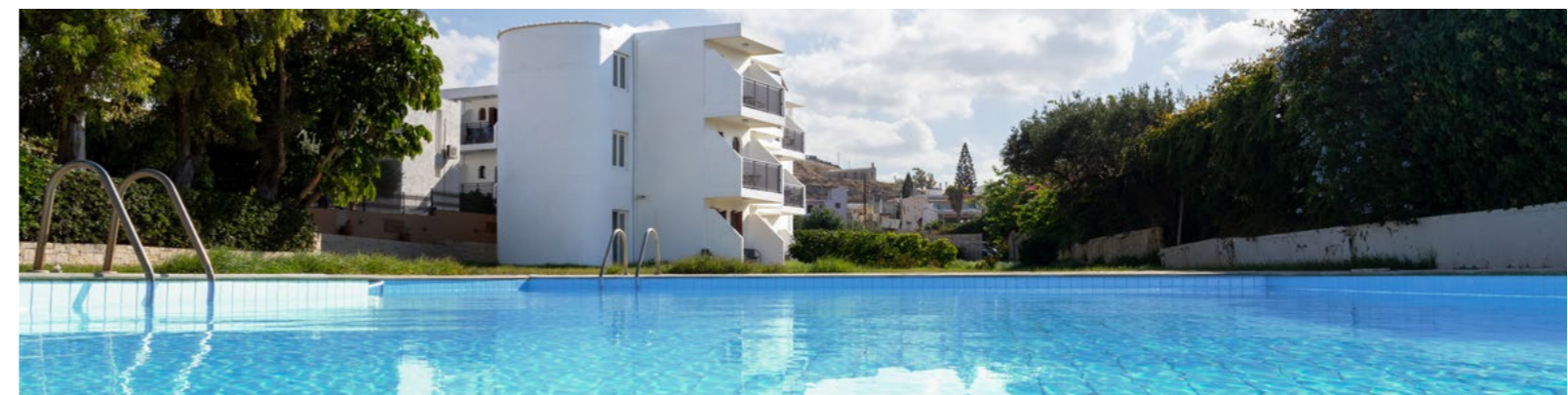


Un espace cuisine



PRIX DE L'OPTION

750 € / MOIS (DONT 50€ CHARGES)



PRÉREQUIS ET FINANCEMENT

CONDITIONS D'ADMISSION ✈️



POUR QUI ?

Bacheliers(ères) issu(e)s d'un Bac général avec une spécialité scientifique ou STI2D, et surtout passionné(e)s!
Être citoyen de l'UE ou posséder un VISA SCHENGEN valide sur toute la période de la formation.
Aucune compétence aéronautique obligatoire.



APPROBATION DU JURY

Vous devez satisfaire les exigences du Jury lors de sélections (maths, et interview en anglais)



CERTIFICAT MÉDICAL

Afin de pouvoir intégrer ce cursus vous devez être en possession d'un certificat médical de Classe 1 en cours de validité et délivré par un Centre d'Expertise Médicale Aéronautique (CEMA).

FRAIS DE SCOLARITE

PRIX VALABLES POUR L'ANNÉE 2025



Calendrier des paiements et détail des frais



UN MODE DE PAIEMENT SIMPLE ET TRANSPARENT. PAS D'ENGAGEMENT DE FRAIS AVANT LA DÉCISION DU JURY DE SÉLECTION.

Acompte de 400 €	À la signature du contrat
17 600 €	Première semestre (Année 1)
17 600 €	Deuxième semestre (Année 1)
17 600 €	Troisième semestre (Année 2)
17 600 €	Quatrième semestre (Année 2)
17 600 €	Cinquième semestre (Année 3)
17 600 €	Sixième semestre (Année 3)

LE PACKAGE PILOTE DE LIGNE



À PREVOIR *



LES FRAIS D'EXAMENS THÉORIQUES ET PRATIQUES (ENVIRON 4 000 €)



FORMATION AVANCÉE (EN OPTION) MCC, MCC APS, QT À PARTIR DE 3 800



CASQUE D'AVIATION (ENVIRON 600 €)



CERTIFICAT MÉDICAL DE CLASSE 1



LOGEMENTS EN CRÊTE - ENVIRON 9 MOIS AU TOTAL (750€/MOIS)



VOLS VERS LA CRÊTE



REPRISE D'EXPERIENCE

Vous possédez déjà une expérience aéronautique ?

Profitez de nos conditions de reprise !



📖 PPL(A) EASA valide	- 9 000 € **
📖 PPL(A) EASA valide & qualification vol de nuit	- 10 000 € **
📖 Expérience en vol en tant que commandant de bord (mûrissement après le PPL)	- 140 € / h

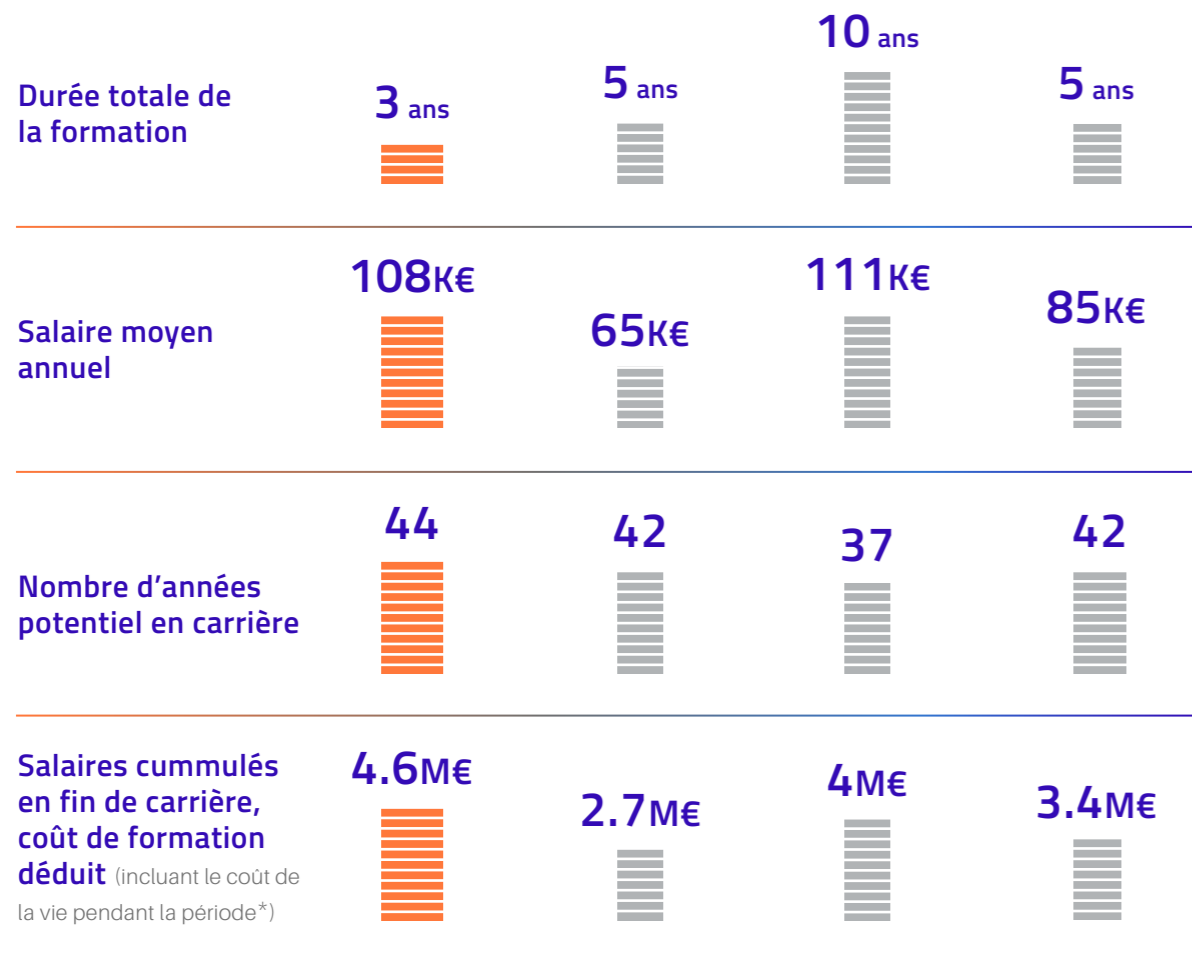
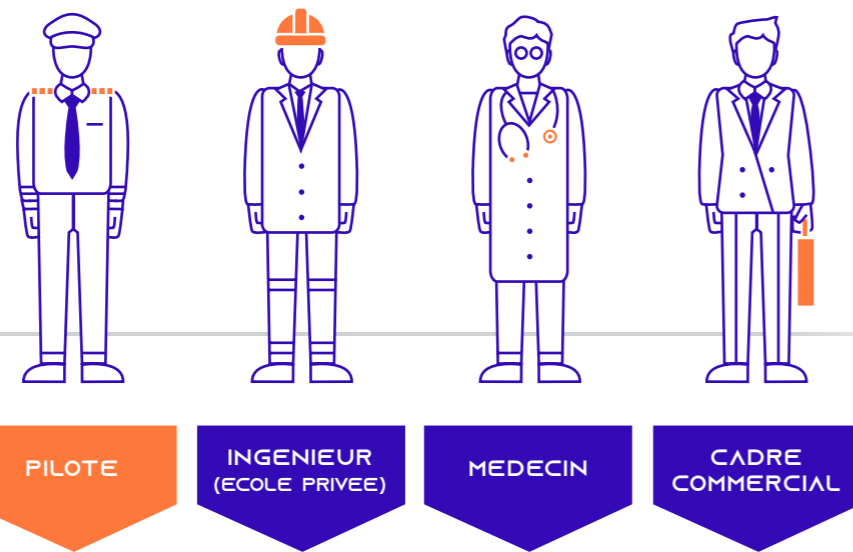
* Ces frais sont donnés de manière indicative et peuvent varier.

** Une familiarisation sur l'avion utilisé et sur l'environnement en Crète de 1 500 € sera requise. Prix valables pour l'année 2025.

FOCUS VIE ACTIVE

CALCUL DU RETOUR SUR INVESTISSEMENT

COMPARONS 4 GRANDES CARRIÈRES



* Sur une base de 800€ / mois

Sources : Regionjobs / L'étudiant / ONISEP / Aeroaffaires / Lequotidiendumedecin

MÉTIERS ET SALAIRES

LES MÉTIERS OUVERTS APRES LA FORMATION PILOTE DE LIGNE :

- ✈ PILOTE DE LIGNE, D'AFFAIRES
- ✈ PILOTE SPÉCIALISÉ (ÉVACUATION SANITAIRE - TAXI - TRANSPORT DE FRET - TOURISME...)
- ✈ INSTRUCTEUR VOL/SOL
- ✈ AGENT D'OPÉRATION
- ✈ FLIGHT DISPATCHER



Les métiers supplémentaires ouverts avec le BUT (tous ces métiers sont accessibles dans les entreprises du secteur de l'aéronautique) :

- ✈ TECHNICIEN EN ÉTUDES ET CONCEPTION
- ✈ TECHNICIEN EN CONTRÔLE ESSAI QUALITÉ
- ✈ TECHNICIEN DE CONDUITE D'INSTALLATION AUTOMATISÉE
- ✈ TECHNICIEN D'INSTALLATION ET DE MAINTENANCE
- ✈ CHARGÉ D'AFFAIRES EN INGÉNIERIE OU EN SECTEUR INDUSTRIEL

SALAIRES DEBUT DE CARRIÈRE POUR LES COMPAGNIES À FORTE EMPLOYABILITÉ



ESA ÉCOLE SUPÉRIEURE D'AVIATION	Copilote - de 500 h (expérience débutant)	Copilote + de 1500 h (expérience ≈ 3 ans)	Commandant de bord (expérience > 5 ans)
	Salaires moyens*	3 236 €/mois 38 830 €/an	5 307 €/mois 63 681 €/an
RYANAIR	3 960 €	5 000 €	11 200 €
easyJet	3 881 €	5 864 €	12 613 €
vueling	1 450 €	4 500 €	10 681 €
airBaltic	2 900 €	4 900 €	11 000 €
norwegian	3 000 €	5 300 €	10 000 €
TUI fly	4 709 €	6 417 €	10 724 €
WZZ	2 750 €	5 167 €	10 250 €

* (à titre purement indicatif). Salaires moyens en 2019 tenant compte des primes et autres avantages sociaux. Source : pilotjobsnetwork.

NOS INSTALLATIONS



CAMPUS DE SARCELLES
(CY Cergy-Paris Université)

Rattaché à CY Cergy-Paris Université, l'IUT de Cergy-Pontoise (site de Sarcelles) met à votre disposition :

- Situé à proximité de l'aéroport du Bourget entre l'aéroport CDG et Paris
- Un simulateur de vol Boeing 737 pour votre préparation au travail en équipage

- Une équipe d'enseignants chercheurs et des spécialistes de la technologie
- Des MasterClass par des experts du monde aéronautique



CAMPUS EN CRETE

Profitez de logements récents et très proches de l'aéroport d'Heraklion

- Des chambres individuelles avec salle de bain privée
- Une navette pour vous amener à l'école
- Une piscine dans le campus
- Des logements à 2 pas de la plage
- Chambres climatisées



AEROPORT D'HERAKLION
(Grèce, Crète)

Un climat généreux toute l'année, une population accueillante et une douceur de vie méditerranéenne, le campus d'Héraklion vous offre un cadre idéal pour le vol, mais aussi :

- Un aéroport international avec des conditions de vol idéales
- Une équipe de professionnels (communication en anglais)
- Des salles de cours pour les révisions de groupe
- Un simulateur d'entraînement
- Des avions récents



CENTRE DE FORMATION AVANCEE

Complétez votre formation (en option) par un stage MCC, MCC-APS ou QT B737 / A320 avec interview en compagnie dans un de nos centres partenaires en France ou en Europe

- des partenariats avec des compagnies aériennes
- un accès préférentiel avec nos partenaires sélectionnés
- des simulateurs de vol approuvés et à la pointe de la technologie
- différents centres de formation disponibles en France ou en Europe

LES SÉLECTIONS

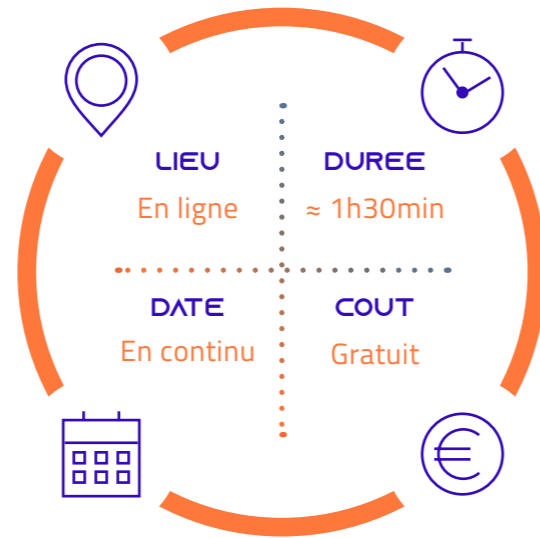
⚠️ LES SÉLECTIONS SONT RÉALISÉES **HORS** DE LA PLATEFORME PARCOURSUP POUR PLUS DE FLEXIBILITÉ SUR LE CALENDRIER.

PHASE 1 > Le dossier de candidature & QCM

Les sélections sont accessibles sur notre site internet ou sur simple demande à :

selection.supaviation.com

Il s'agit de la constitution de votre dossier de candidature. La première partie est une partie administrative. Vous aurez ensuite des questions simples sur votre motivation. Enfin un QCM de mathématiques en anglais vous sera demandé (détails page suivante)

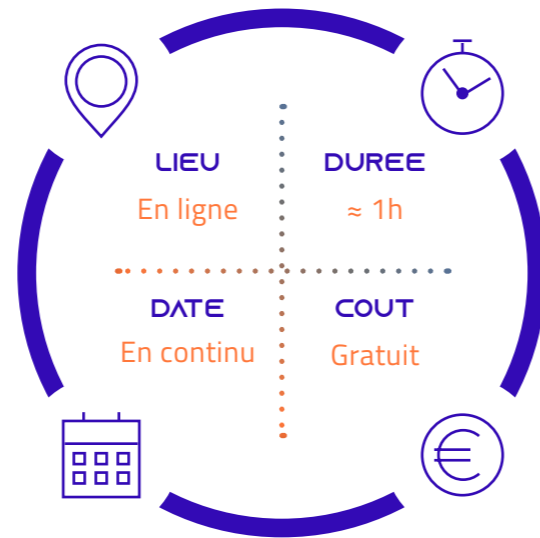


💡 *Système d'admission simplifié conçu pour vous guider pas à pas. Chaque étape est enregistrée automatiquement*

PHASE 2 > Entretiens

Cette phase va nous permettre de mesurer votre aptitude à suivre la formation. Nous évaluons votre niveau théorique et d'anglais ainsi que votre motivation.

Le niveau exigé pour les sélections assure un bon déroulement de la formation et garantit votre investissement.



💡 *Aucune expérience aéronautique n'est requise pour les sélections.*

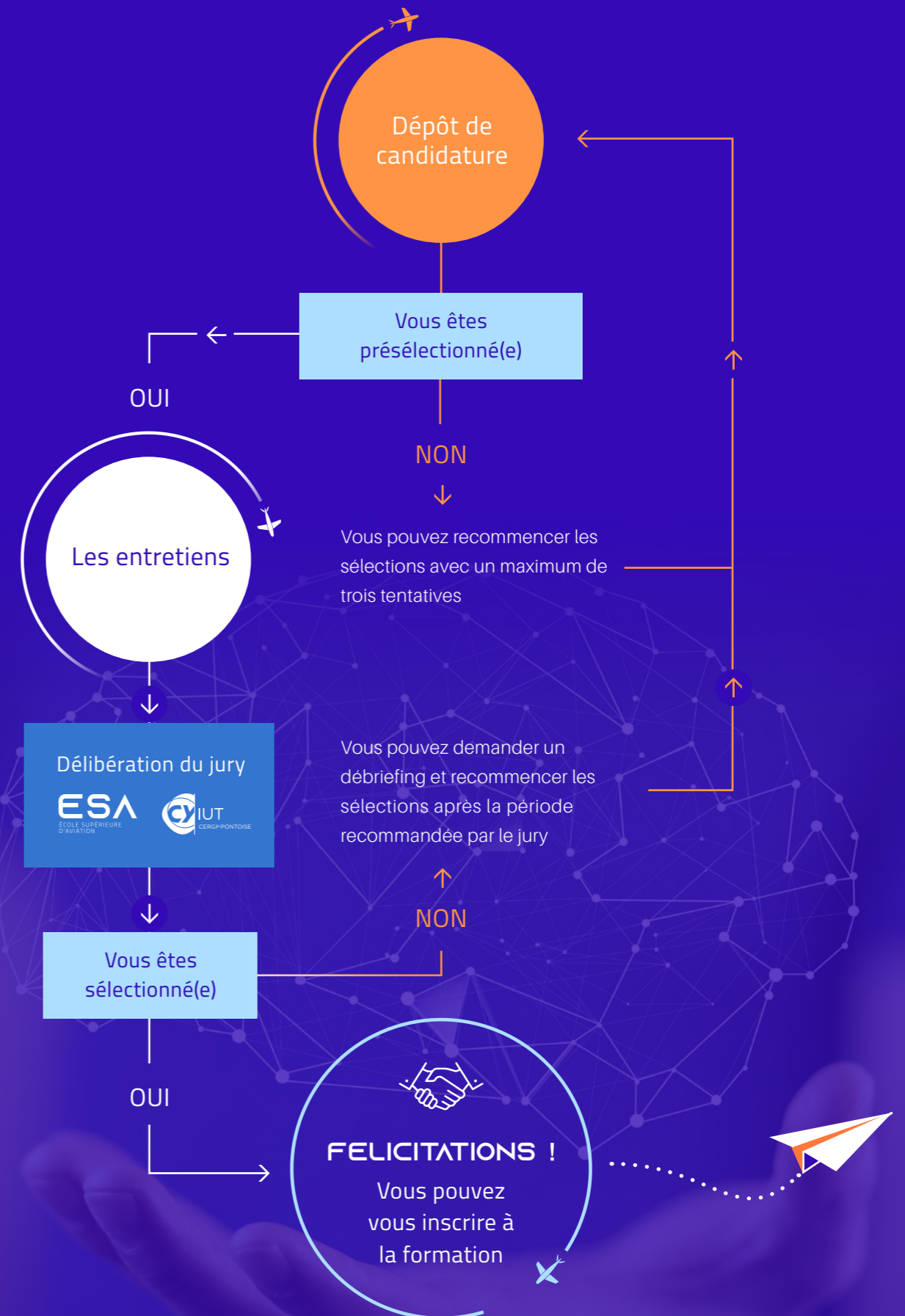
Les épreuves de sélections

1 QCM de mathématiques pour l'aviation en anglais (≈ 1h)

1 entretien personnel comprenant une partie en anglais

1 entretien avec des responsables de formation de CY Cergy-Paris Université et de l'ESA

LE PROCESSUS DE SÉLECTION



SE PRÉPARER AUX SÉLECTIONS

QCM DE MATHS

AU PROGRAMME

Exercices simples incluant des problèmes de proportionnalité, d'échelle, de conversion, de pourcentage, de trigonométrie basique, de géométrie simple.



NIVEAU REQUIS

Classe de seconde.



OBJECTIF DU TEST

Résoudre rapidement des problèmes mathématiques simples posés en anglais.



Exemples de questions

→ A helicopter takes off on a straight path which makes an angle of 49° with the horizontal and reaches an altitude of 900 m above the airport. Find the horizontal distance travelled by the helicopter from the take off point.

A. 1160.3 m B. 1165.2 m C. 1192.5 m D. 1198.5 m

→ Three brick layers build a wall in 12 hours. How long would 2 brick layers take to build the wall working at the same rate?

A. 2 hours B. 8 hours C. 18 hours D. 24 hours



COMMENT S'ENTRAÎNER

Réviser et entraînez-vous sur avec nos annales disponibles durant le processus d'admission ou sur simple demande.

LES ENTRETIENS

AU PROGRAMME

Deux entretiens individuels en visioconférence.



OBJECTIF DU TEST

Déterminer votre motivation à suivre la formation.
Mesurer votre niveau d'anglais en conversation ainsi que votre niveau théorique.



COMMENT S'ENTRAÎNER

Préparez-vous en simulant un entretien avec vos proches, en anticipant des questions sur votre motivation, avec une partie en anglais.

QUESTIONS FRÉQUENTES

✈ QUAND PUIS- JE DÉMARRER LA FORMATION ?

Rentrée scolaire : Septembre

✈ EXISTE-T-IL DES BOURSES POUR FINANCER LA FORMATION ?

Il n'existe pas de bourse. Cependant vous pouvez vous renseigner auprès de votre ville, votre Département ou votre Région pour savoir s'il existe des aides à la formation.

✈ COMMENT M'INSCRIRE À LA PRÉSÉLECTION ?

En vous rendant sur site internet ou après un premier échange avec notre équipe. Notre plate forme d'admission vous permettra de passer les différentes étapes de sélection nécessaires pour intégrer notre programme.

✈ POURQUOI NE PAS EFFECTUER LA FORMATION PRATIQUE EN FRANCE ?

Afin de pratiquer l'anglais en immersion, d'ouvrir son esprit aux autres cultures, de naviguer dans un environnement international pour être prêt pour les sélections en compagnie.

✈ QUEL EST LE TAUX D'EMBAUCHE APRÈS LA FORMATION ?


Grâce aux compétences développées pendant le Bachelor-Pilote, vous avez 100% de chance de décrocher un emploi en sortie de formation (dans les 6 mois).

✈ QUELS SONT LES TAUX DE RÉUSSITE DE LA FORMATION ?

Si vous avez passé les étapes de sélection, cela voudra dire que vous avez déjà les moyens de réussir la formation.

✈ COMMENT FINANCER MA FORMATION ?

Le financement se fait en général en recourant à un prêt bancaire. Si vous avez des difficultés, l'école peut vous aider à préparer votre dossier.



Prêt(e) à passer à la vitesse supérieure ?

Prenez rendez-vous avec un ambassadeur de l'ESA sur :

www.cyu.supaviation.com

ou par mail à l'adresse : contact@supaviation.com



IUT DE CERGY-PONTOISE - SITE DE SARCELLES
34 boulevard Henri Bergson
95200 Sarcelles
+33 (0)1 70 94 61 16

 contact@supaviation.com